



רב קוטר מאוגן/ מאוגן כפול

50 מ"מ - 300 מ"מ אטם מתהפך

350 מ"מ - 1500 מ"מ אטם נשלף

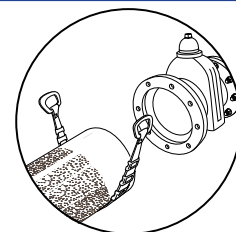
אין לפרק את רב הקוטר המאוגן. אין לגרז את הברגים.

הוראות כלליות:

רב הקוטר המאוגן מוכן להתקנה.

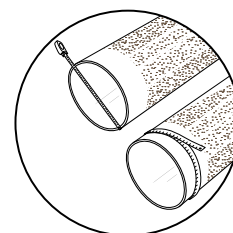
שלב 1

נקה את קצה הצינור בעזרת מים. ודא שהצינור נקי מלכלוך ומפגמים שעלולים לפגוע באטימה. ודא שאין קורוזיה על קצות הצינור שעלולה לפגוע באטימה. שוב, נקה את קצה הצינור בעזרת מים. **הערה:** גדלים 50 מ"מ - 600 מ"מ: יש למרוח במשחת החלקה על בסיס מים את כל הצינורות שלהם שטח פנים מחוספס (למעט צינורות פלדה, פוליאיתילן ו-PVC). גדלים 650 מ"מ - 1,500 מ"מ: יש למרוח במשחת החלקה על בסיס מים את כל הצינורות.



שלב 2

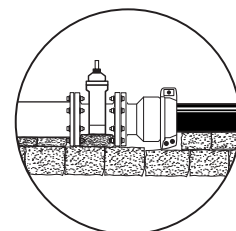
מדוד את הקוטר החיצוני של הצינור וודא שהמחבר תואם לו. **הערה:** טווח העבודה של כל מחבר מוצג בתווית המוצר. ודא שהצינור אינו אובלי ושהוא נקי משריטות, מגומות ומפגמים אחרים שעלולים לפגוע באטימת המחבר.



שלב 3

הוצא את המחבר מהאריזה. בדוק את האביזר ואת טבעות הנעילה לאיתור נזקי הובלה וודא שכל החלקים נמצאים.

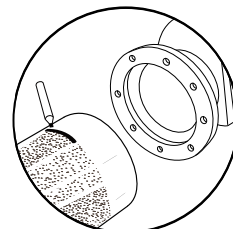
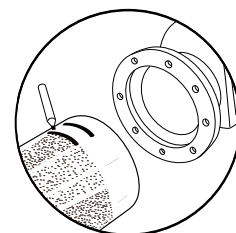
הערה: רב הקוטר המאוגן מוכן להתקנה. אין לשחרר או להסיר את ברגי טבעות הנעילה. **הערה:** אין לגרז את הברגים! אנו מיישמים על הברגים גירוז יבש, המתוכנן למומנט הסגירה הראוי. גירוז נוסף יעלה את מומנט הסגירה באופן חד ועשוי לפגוע בתפקוד המוצר.



ודא כי הצינור נתמך כראוי. רב הקוטר המאוגן אינו מתוכנן לשאת בעצמו את משקל הצינורות.

בגדלים 300-40 מ"מ: סמן את המרחק המינימלי - 55 מ"מ והמרחק המקסימלי - 80 מ"מ להכנסת הצינור המיועדים למצבי אטם מתהפך - אטם פתוח או אטם סגור לפי הצורך. הסימונים מציינים את עומק ההכנסה הנדרש למחבר.

שלב 4



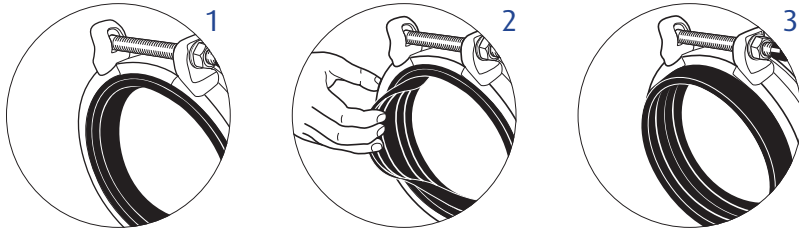
בגדלים 1500-350 מ"מ: עשה סימון אחד בלבד על הצינור לפי העומק המינימלי של 100 מ"מ

טווחי עבודה 50 מ"מ - 300 מ"מ

מנגנון האטימה של רב הקוטר המאוגן מכיל אטם מתהפך המורכב משני מצבים:
 (א) מצב סגור
 (ב) מצב פתוח.

מצב האטם הסגור (1) מאפשר הכנסת צנרת בעלת היקפים חיצוניים קטנים, לפי המצוין בתווית המוצר. לצינור בעל היקפים חיצוניים גדולים, קפל את האטם כלפי חוץ (2) למצב פתוח (3).

הערה: אין להפריד בין שתי השכבות כמו ברב הקוטר מהדגם הקודם (2).

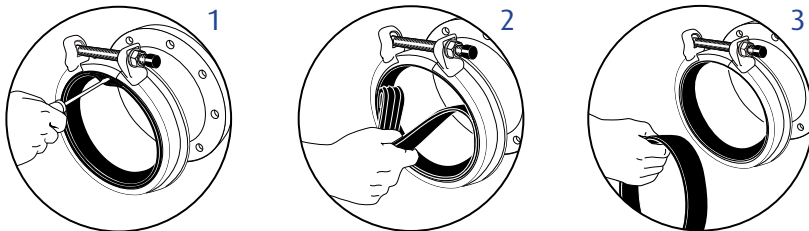


טווחי עבודה 350 מ"מ - 1,500 מ"מ

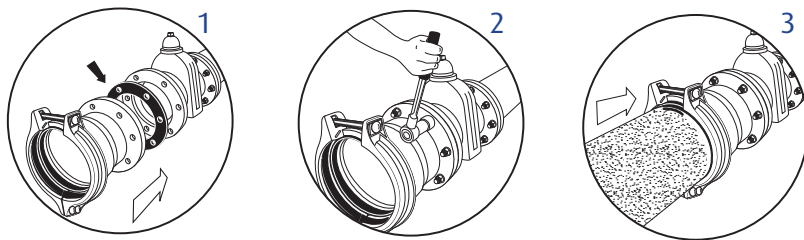
מנגנון האטימה של המחבר מכיל אטם דו-שכבתי שליף: אטם פנימי נשלף ואטם חיצוני הידראולי המשתמש בלחץ המים כמגבר לאטימה. ניתן להסיר את האטם הפנימי כדי להתאים את המחבר לחיבור צינורות בעלי קטרים חיצוניים גדולים יותר.

אין להסיר את האטם הפנימי אלא אם הקוטר החיצוני נמצא בחלק הגבוה של הטווח. טווח הגדלים המתאים מוצג בתווית המוצר.

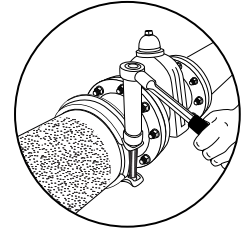
אם יש צורך להסיר את השכבה הפנימית של האטם, הפרד את שתי השכבות ולאחר מכן השתמש במברג (1) כדי לנתק את הקו המפריד בין השכבות (2) ולשלוף את האטם מחוץ למחבר (3).



הנח את האטם (לא מסופק על ידי קראוס) בין המחבר המאוגן למוצר המאוגן. חבר את המחבר לאוגן הקיים והדק את הברגים. הכנס את הצינור למחבר כך שיכסה את הסימון או הסימונים שביצעת בשלב 4.



שלב 7



הדק את טבעות הנעילה. הדק את ברגי המחבר באמצעות מפתח בוקסות 19 מ"מ (3/4 אינץ') עבור מחברים מאוגנים בגודל 50 מ"מ - 80 מ"מ, במפתח בוקסות 22 מ"מ (7/8 אינץ') עבור מחברים מאוגנים בגודל 100 מ"מ - 300 מ"מ, במפתח בוקסות 24 מ"מ (15/16 אינץ') עבור מחברים מאוגנים בגודל 350 מ"מ - 600 מ"מ ובמפתח בוקסות 38 מ"מ (1-1/2 אינץ') עבור מחברים מאוגנים בגודל 650 מ"מ - 1,500 מ"מ.

הדק את הברגים לסירוגין ובאופן אחיד בכל טבעת נעילה עד להשגת המומנט המצוין בתווית המוצר. הידוק צולב יבטיח שהאטם יותקן באופן אחיד לאורך כל היקפו. לאחר ההידוק, בדוק שוב את מומנט הסגירה.

אין לגרז את הברגים! אנו מיישמים על הברגים גירוז יבש, המתוכנן למומנט הסגירה הראוי. גירוז נוסף יעלה את מומנט הסגירה באופן חד ועשוי לפגוע בתפקוד המוצר.

הערה: להידוק הברגים, יש להשתמש במפתח מומנט. מומנט מתאים יבטיח סגירה אופטימלית. אין להשתמש בכלים אחרים להידוק ברגי המחבר! למידע על הגדרות המומנט, עיין בתווית המוצר.

שלב 8

הגבר את לחץ המים בצינור ובדוק אם יש נזילות. במקרה של נזילה, הורד את הלחץ והגדל את מומנט הסגירה של ברגי המוצר בעד 50%. בדוק שוב שאין נזילות סביב האטם.

<p>אזהרה</p> 	<p>המוצר אינו מונע שליפת צינור צירית. בשימוש במחבר נדרש עיגון המוצר. ללא עיגון, עלולה להיגרם שליפה צירית של הצינור, וכן נזק לרכוש ולנפש.</p>	<p>אזהרה</p> 	<p>המוצר אינו מיועד לשימוש בצנרת גז כלשהי. שימוש בגז עלול לגרום לדליפתו, להתלקחות ולנזק לרכוש ולנפש.</p>
--	--	--	--



קראוס תעשיות בע"מ. הפטיש 6 תל אביב, מיקוד 6655906, טל. 03-5154000 פקס. 03-518-3293 דוא"ל sales@krausz.com

להזמנות או שאלות פנה לחברה או לסוכן קראוס באזורך.

מנהל שיווק ומכירות: דרור לב 052-2429003 | צפון: שמשון אלון 052-2429004 | מרכז: יוליה שפונט 052-2515236 | דרום: מנחם קרטיק 052-3582233

המוצר מוגן ע"י פטנט רשום. נא לפנות לאתר האינטרנט למידע נוסף www.krausz.com. © כל הזכויות שמורות קראוס תעשיות בע"מ 2018