



אטם מתהפך

## רב קוטר מעבר הוראות התקנה

אטם מתהפך (40 מ"מ - 300 מ"מ)

לייעוץ טכני -

דרור לב - מנהל שוק ישראל 052-2429003 dror@krausz.com

מנחם קרטיק - מנהל אזור דרום 052-3582233 menachemk@krausz.com

אריק סלומון - מנהל אזור צפון 052-2429004 asalomon@krausz.com

אור נהרי - מנהל אזור מרכז 052-2515236 onahary@krausz.com

סאני גורביץ - מכירות 03-5154015 sunny@krausz.com

אין לפרק את רב הקוטר. אין לגרז את הברגים.

הוראות כלליות:

רב הקוטר מעבר מוכן להתקנה.

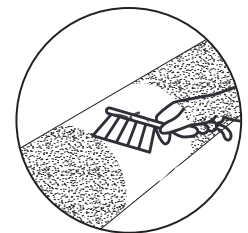
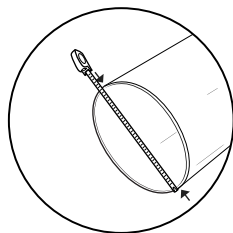
### הכנת מוצר וצינור להתקנה

**שלב 2:** מדוד את הקטרים הצינוריים של הצינורות וודא שהמחבר תואם להם משני הצדדים שקוטרם שונה.

**הערה:** טווח העבודה של כל מחבר מוצג בתווית המוצר. ודא שהצינור אינו אובלי ושהוא נקי משריטות, מגומות ומפגמים אחרים שעל-לם לפגוע באטימת המחבר.

**שלב 1:** נקה את שני קצות הצינור בעזרת מים. ודא שהצינור נקי מלכלוך ומפגמים שעלולים לפגוע באטימה. ודא שאין קורוזיה על קצות הצינור שעלולה לפגוע באטימה. שוב, נקה את קצות הצינור בעזרת מים.

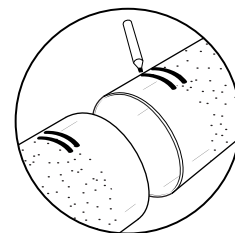
**הערה:** יש למרוח במשחת החלקה על בסיס מים את כל הצינורות שלהם שטח פנים מחוספס (למעט צינורות פלדה, פוליאתילן ו-PVC).



**שלב 3:** הוצא את המחבר מהאריזה. בדוק את האביזר ואת טבעות הנעילה לאיתור נזקי הובלה וודא שכל החלקים נמצאים. אם טבעות הנעילה אינן ממורכזות על המחבר - אל תשתמש בו ופנה לסוכן להחזרה ולהחלפה.

**הערה:** רב הקוטר מעבר מוכן להתקנה. אין לשחרר או להסיר את בורגי טבעות הנעילה.

**הערה:** אין לגרז את הברגים! אנו מיישמים על הברגים גירוז יבש, המתוכנן למומנט הסגירה הראוי. גירוז נוסף יעלה את מומנט הסגירה באופן חד ועשוי לפגוע בתפקוד המוצר. ודא כי הצינור נתמך כראוי. רב הקוטר מעבר אינו מתוכנן לשאת בעצמו את משקל הצינורות.



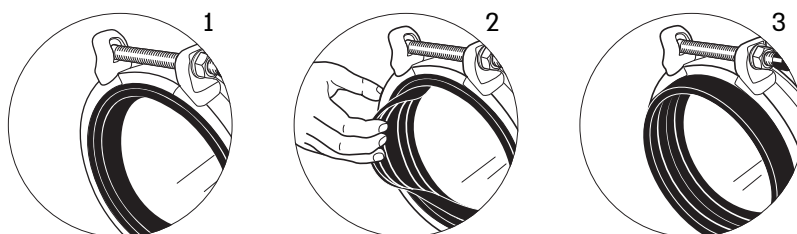
**שלב 4:** סמן את המרחק המינימלי להכנסת הצינור על כל אחד מקצות הצינור. הסימון מציין את עומק ההכנסה הנדרש למחבר.

**הערה:** העומק המינימלי להכנסת הצינור - 55 מ"מ, עומק מקסימלי - 80 מ"מ.

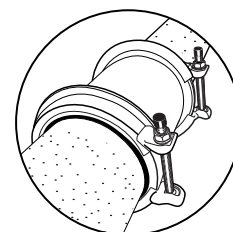
**שלב 5:** האטם של רב הקוטר מורכב משני מצבים:  
(א) מצב סגור  
(ב) מצב פתוח.

מצב האטם הסגור (א) מאפשר הכנסת צנרת בעלת היקפים חיצוניים קטנים, לפי המצוין בתווית המוצר. לצינור בעל היקפים חיצוניים גדולים, קפל את האטם כלפי חוץ, למצב פתוח (ב).

**הערה:** אין להפריד בין שתי השכבות כמו ברב הקוטר מהדגם הקודם.

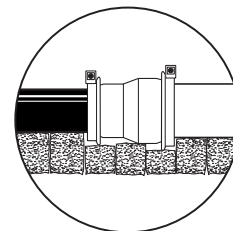


**שלב 6:** מקם את המחבר לצורך התקנה. ודא שקוטרי המחבר השונים תואמים לצנרות השונות. במידת האפשר, הנח את האביזרים על הצינור החלופי (בשני הקצוות) כשהברגים פונים מעלה והורד את קטע הצינור החדש, כולל האביזרים, למרווח שבין שני הצינורות הקיימים.



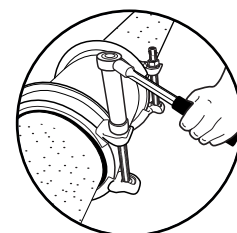
החלק את המחבר כך שיכסה את הסימונים שביצעת בשלב 4 ויחבר את שני הצינורות. ודא שהצינורות אינם נוגעים זה בזה בתוך גוף האביזר. חייב להיות מרווח בין הצינורות כדי לאפשר תנועת צינור דינמית והמשכית. ודא שהצינורות נתמכים היטב.

**הערה:** ודא כי הצינורות מחוברים כראוי. המחבר אינו מתוכנן לשאת בעצמו את משקל הצינור. אין לגרז את הברגים!



**שלב 7:** הדק את בורגי טבעות הנעילה. ודא שהסגירה נעשית על פי המומנט המצוין בתווית המוצר. לאחר ההידוק, בדוק שוב את מומנט הסגירה.

**הערה:** להידוק הברגים, יש להשתמש במפתח מומנט. מומנט מתאים יבטיח סגירה אופטימלית. אין להשתמש בכלים אחרים כדי להדק את בורגי המחבר!



**שלב 8:** הגבר את לחץ המים בצינור ובדוק אם יש נזילות. במקרה של נזילה, הורד את הלחץ והגדל את מומנט הסגירה של בורגי המוצר בעד 50%. בדוק שוב שאין נזילות סביב האטם.

# קראוס

## מקבוצת מיולר

למידע נוסף, בקרו באתר [krausz.com](http://krausz.com)

השם Mueller מתייחס למוצר אחד או למוצרים נוספים של חברת Mueller Water Products, Inc., תאגיד בדלוור ("MWP"), והחברות הבנות שלו. MWP וכל אחת מהחברות הבנות שלו מהווים ישויות משפטיות נפרדות ועצמאיות בעת אספקת מוצרים ושירותים. MWP לא מספק שירותים או מוצרים לצדדים שלישיים. MWP וכל אחת מהחברות הבנות שלו נושא בחבות רק לפעולות ומחדלים שלו עצמו ולא של הישויות האחרות. מותגי MWP כוללים את השמות Muller®, Ecologics®, Hydro Muller®, Pratt Industrial®, Singer, Mi. Net®, Mililken®, Pratt®, Krausz®, HYMAX®, Gate®, U.S. Pipe Valve & Hydrant -I, ו- Ecologics®. אנא עיינו באתר [muellerwp.com](http://muellerwp.com) לצפייה בפרטים נוספים.

© Mueller Co., LLC 2021 כל הזכויות שמורות. הסמלים המסחריים, הלוגו וסימוני השירות המוצגים במסמך זה מהווים רכוש של חברת Mueller Co., LLC, החברות הנלוות לה או צדדים שלישיים אחרים. המוצרים לעיל המסומנים בסימון סעיף (§) ככופים לפטנטים או לבקשות לפטנטים. לפרטים, אנא בקרו באתר [www.mwpp.com](http://www.mwpp.com). מוצרים אלה מיועדים לשימוש ביישומים של מי שתייה. אנא התקשרו לנציג המכירות או לנציג שירות לקוחות של החברה לקבלת מידע על כל יישום אחר.

קראוס תעשיות בע"מ. הרב מנצורה, ראש העין, מיקוד 4850001, טל. 03-5154000 פקס. 03-518-3293