



# קטע תיקון להחלפת קטעי צנרת PVC הוראות התקנה (50 מ"מ - 630 מ"מ)

לייעוץ טכני -

דרור לב - מנהל שוק ישראל 052-2429003 dror@krausz.com

מנחם קרטיק - מנהל אזור דרום 052-3582233 menachemk@krausz.com

אריק סלומון - מנהל אזור צפון 052-2429004 asalomon@krausz.com

אור נהרי - מנהל אזור מרכז 052-2515236 onahary@krausz.com

סאני גורביץ' - מכירות 03-5154015 sunny@krausz.com

אין לפרק את המחבר. אין לגרז את הברגים.

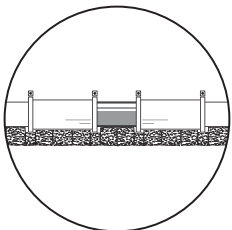
הוראות כלליות:

המחבר מוכן להתקנה.

**הערה:** אין לשחרר או להסיר את בורגי טבעות הנעילה.

**הערה:** אין לגרז את הברגים! אנו מיישמים גירוז יבש המתוכנן למומנט הסגירה הראוי. גירוז נוסף יעלה באופן חד את מומנט הסגירה ועשוי לפגוע בתפקוד המוצר.

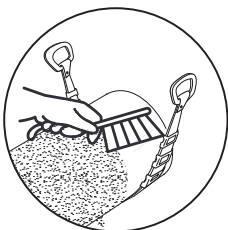
**הערה:** ודא שהצינורות נתמכים היטב. המחבר אינו מתוכנן לשאת בעצמו את משקל הצינור.



## הכנת מוצר וצינור להתקנה

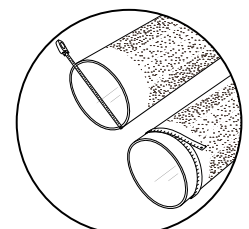
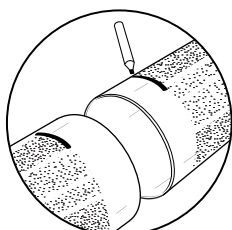
**שלב 1:** נקה את שני קצות הצינור בעזרת מים.

ודא שהצינור נקי מלכלוך ומפגמים שעלולים לפגוע באטימה. נקה את קצות הצינור עד למרחק השווה לאורך גוף המחבר או הטבעת המרכזית.



**שלב 3:** סמן את המרחק המינימלי להכנסת הצינור על כל אחד מקצות הצינור. עומק ההכנסה הנדרש למחבר.

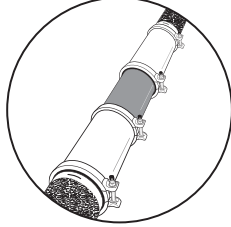
**שלב 2:** התחל בבחירת קטע התיקון המתאים לקוטר הנומינלי של הצינור. גודל המחבר מופיע על תווית



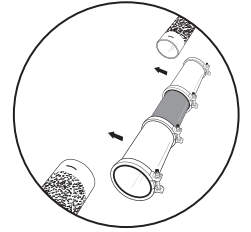
### שלב 5: החלק את שני הקטעי תיקון בכיוון הצינורות כך שיכסו את הסימונים שעשית בשלב 3.

הדק את הברגים עד להשגת המומנט המצוין בתווית המוצר. לאחר ההידוק, בדוק שוב את המומנט.

**הערה:** להידוק הברגים, יש להשתמש במפתח מומנט. מומנט מתאים יבטיח סגירה אופטימלית. אין להשתמש בכלים אחרים להידוק בורגי המחבר! למידע על הגדרות המומנט, עיין בתווית המוצר.



**שלב 4: החלפת קטע צינור עם שני קטעי תיקון ל-PVC:** חתוך את קטע הצינור הפגום והוצא אותו אל מחוץ לצינור. הלבש שני קטעי תיקון ל-PVC על קטע צינור PVC חדש, מקם את הצינור החדש ואת האביזרים בין שני הצינורות הקיימים והחלק את שני קטעי התיקון לצדדים, כך שימוקמו בין הצינור החדש לבין הצינור הקיים.



### אזהרה



מוצר זה לא מונע שליפה צרית של הצינור. נדרש עיגון נאות של הצינור באם משתמשים במוצר זה כמחבר. הימנעות מעיגון קצות הצינור עשויה לגרום לשליפת הצנרת מהמחבר ועשויה לגרום לנזק לרכוש, לפגיעה חמורה או מוות.

# קראוס

## מקבוצת מיולר

למידע נוסף, בקרו באתר [krausz.com](http://krausz.com)

השם Mueller מתייחס למוצר אחד או למוצרים נוספים של חברת Mueller Water Products, Inc., תאגיד בדלוור ("MWP"), והחברות הבנות שלו. MWP וכל אחת מהחברות הבנות שלו מהווים ישויות משפטיות נפרדות ועצמאיות בעת אספקת מוצרים ושירותים. MWP לא מספק שירותים או מוצרים לצדדים שלישיים. MWP וכל אחת מהחברות הבנות שלו נושא בחבות רק לפעולות ומחדלים שלו עצמו ולא של הישויות האחרות. מותגי MWP כוללים את השמות Hydro, Ecologics, Muller, U.S. Pipe Valve & Hydrant, Gate, HYMAX, Krausz, Jones, Mi. Net, Mililken, Pratt, Prat Industrial, Singer. אנא עיינו באתר [muellerwp.com](http://muellerwp.com) לצפייה בפרטים נוספים.

© Mueller Co., LLC 2021 כל הזכויות שמורות. הסמלים המסחריים, הלוגו וסימוני השירות המוצגים במסמך זה מהווים רכוש של חברת Mueller Co., LLC, החברות הנלוות לה או צדדים שלישיים אחרים. המוצרים לעיל המסומנים בסימון סעיף (§) ככופים לפטנטים או לבקשות לפטנטים. לפרטים, אנא בקרו באתר [www.mwpp.com](http://www.mwpp.com). מוצרים אלה מיועדים לשימוש ביישומים של מי שתייה. אנא התקשרו לנציג המכירות או לנציג שירות לקוחות של החברה לקבלת מידע על כל יישום אחר.

קראוס תעשיות בע"מ. הרב מנצורה, ראש העין, מיקוד 4850001, טל. 03-5154000 פקס. 03-518-3293